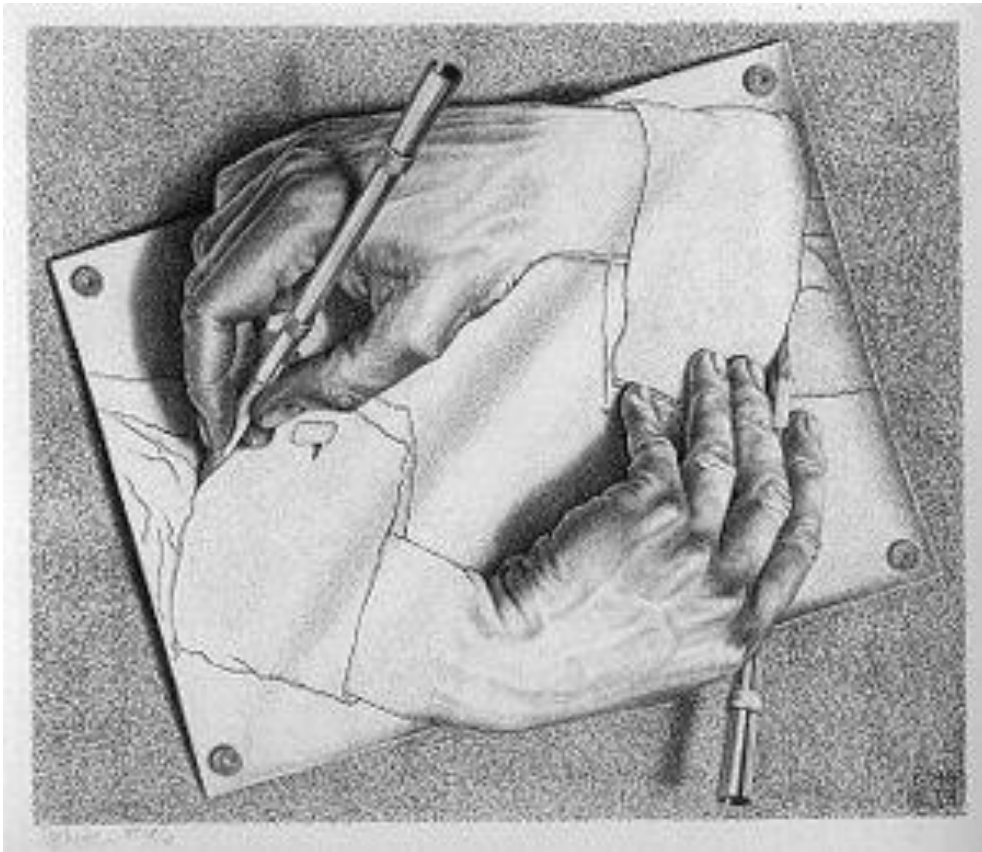


המכון להוראה קשובה

לאפשר ללומדים לבטא את הייחודיות של הבנתם

המכון להוראה קשובה שפועל במכללה האקדמית על שם דוד ילין מקדם הוראה שמאפשרת ללומדים בכיתות הטרוגניות לבטא את יכולותיהם ואת השונות של הקול האישי שלהם בדרך להבנה של הנלמד. במכון עובדת קבוצה של אנשי חינוך מנוסים ומצליחים בהובלת פרופי' ירון שור. אנו שואבים מהידע והניסיון שלנו שנפרש על גבי שנים של הוראה בכל הרמות, מגילאי הגן ועד לימודים אקדמיים לתארים מתקדמים, בארץ ובח"ל, במגוון רחב של תחומי דעת. זוהי אינה קבוצה של חולמים בהקיץ, להיפך זוהי קבוצה של אנשי שטח המודעים להיבטים העמוקים של תהליכי למידה והוראה ומבצעים תהליכי הוראה קשובה מתוך ענווה ומודעות לקושי לחולל שינוי בהבנה. אנו מבקשים לקדם הכשרת צוותים חינוכיים, על מנת שגישת ההוראה הקשובה תהיה דרך ושפה חינוכית בגני הילדים ובבתי הספר.



מצייר ידיים (Drawing Hands). אשר (1983) M.C. Escher

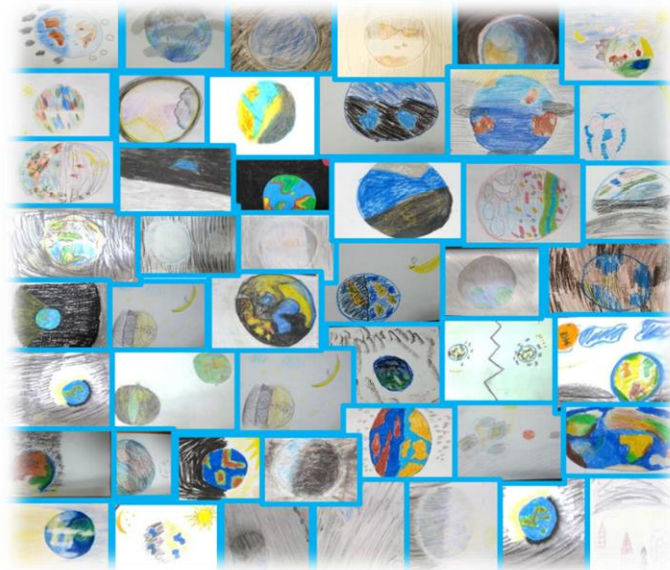
הממד האישי בהוראה

השאיפה של ההוראה הקשובה היא לאפשר ללומדים לחוות שיח ישיר ומשמעותי עם מוריהם וחבריהם בעת ההוראה בכיתות של הנושא הנלמד. במהלך השיח, הלומדים יכולים לבטא את עולמותיהם ועוצמותיהם בתחומי התוכן השונים. לא כתוספת שראוי או כדאי שתהיה, אלא כמוקד לימודי וחינוכי המשנה את מקומו של המורה ואת ההבנה של הלומדים. הוראה קשובה עשויה לשנות גם את תחושת המסוגלות הלימודית של הלומדים ולהשפיע על תפקודים נוספים חברתיים ורגשיים.

הגעה לידי הבנה בשיעור

ההוראה הקשובה מאפשרת ללומדים לחוות תהליכי הבנה משמעותיים ולהיות מודעים לתהליכים שחוו, ולמורים היא מאפשרת לראות את תהליכי ההבנה שחווים הלומדים ברגע נתון בשיעור. תהליכי הלמידה וההבנה הם מורכבים ומפתיעים, והמורה אמור להתאים את ההוראה שלו ללמידה של הלומדים המצויים בכיתה, תוך שהוא פתוח ללמוד מהם על האופן בו הם לומדים ומבינים, ולהרחיב את ההבנה שלו מתוך נכונות לקבל את נקודת מבטם של תלמידיו על התוכן הנלמד. האפשרות לעשות זאת באופן רחב בשיעורים השונים, מחייב ליצור שיח, שנותן ללומדים דרכים שונות לחוות שינויים בהבנתם, ולמורים את האפשרות לראות את השינויים במהלך השיעור. ייחודיות התפיסה של כול אחד מהלומדים באה לידי ביטוי בשיח הכיתתי באמצעות שימוש אינטנסיבי בייצוג חזותי, ובעיקר בציורים.

הציור המצורף להלן הוא ציור המורכב מארבעים ושבעה ציורים של תלמידים שציירו את האופן בו הם תופסים את המושג יום ולילה. כל ציור מבטא רסיס של ידע שתרם להבנת המושג בתהליך הלמידה של הכיתה כולה. בתפיסה של ההוראה הקשובה המגוון הזה נתפס כליבת הלמידה, לכל תלמיד יש קול, וכל קול חייב להישמע ולהדהד בתהליך הלמידה. זהו השלב בו ההבנה מתחילה לנבט.



הכוח של הדמיון

הדגש של ההוראה הקשובה הוא על המפגש של הלומדים עם חוויות למידה שמאפשרות להם לראות את התוכן הנלמד בסביבות מגוונות, בין אם הוא פשוט ויומיומי ובין אם הוא מופשט ומורכב. ההוראה הקשובה שמה דגש על החוויה של הלמידה ועל השימוש בדמיון. הכוח של הדמיון מאפשר ללומדים לקדם עצמם למחוזות בלתי צפויים ולחוש את העוצמה של החשיבה שלהם ושל עמיתיהם. ההוראה הקשובה מחברת בין הנלמד לעולמו של התלמיד והופכת את הלמידה לרלוונטית עבורו.

ההוראה הקשובה מאפשרת להבנה בכיתה להיות רב ממדית. הבנת התוכן הלימודי אינה מבוססת רק על תפיסת המורה, המייצגת את התפיסה המקובלת בעולם הידע, אלא היא משתלבת בהבנה הנבנית בשיח הכיתתי, המבטאת את עולמותיהם של הלומדים השונים המצויים בכיתה. השיח הכיתתי מהווה בסיס ליצירה של הבנה חד פעמית המערבת את הדרכים השונות להתבוננות בסביבות או בטקסטים רלוונטיים בתהליך ההוראה והלמידה של המושגים הנלמדים. הלומדים הם שותפים פעילים בהוראה ומהווים מתווכים ומשאבי ידע ולמידה לכל השותפים בתהליך, כולל המורה.



העלמות מאביניון (Les Femmes d'Alger) פאבלו פיקאסו, 1907

הוראה מותאמת אישית בכול גיל

הוראה קשובה מותאמת אישית ללומדים המצויים בכיתה. היא ניתנת ליישום בכל תחום למידה. ניתן ליישמה במתמטיקה ובספרות, בהיסטוריה ובתנ"ך, בכל רמת למידה, החל מגני ילדים ועד לסטודנטים הלומדים לקראת תארים מתקדמים. הוראה קשובה היא גישה המסייעת באופן ממשי ליצירת שיח לימודי ואישי מסוג שונה בכיתות תוך מתן סיכוי לכל לומד ולומדת לשפר את האופן בו הם לומדים. ההוראה הקשובה רואה במורה את הדמות המרכזית לחולל את השינוי הנדרש בהוראה ובלמידה.

הצטרפו אלינו להובלת השינוי

תקשורת אמיתית בין מורים לתלמידים יכולה לגרום לדברים מדהימים לקרות. הוראה קשובה המבוססת על תקשורת זו, מקדמת מוטיבציה ללמידה ומגבירה את היכולת של המורים להעריך את הבנת הלומד בכדי להתאים את ההוראה אליו. כתוצאה מכך בהוראה הקשובה טמונה האפשרות המרגשת, לראות את ההתקדמות בהבנה ובחשיבה של כל לומד.

הצטרפו אלינו למסע המיוחד הזה